

FEMINICIDIO

ENERO DE 2011 A SEPTIEMBRE DE 2016



	REGISTROS						TOTAL
	2011	2012	2013	2014	2015	*2016	
Estado de México	43	46	41	51	59	57	297
Judicializadas	36	29	28	32	27	22	174
Sentencias Condenatorias	24	24	17	9	1	3	78

	REGISTROS					
	2011	2012	2013	2014	2015	*2016
Estado de México	43	46	41	51	59	57
Tasa por cada 100 mil habitantes	0.27	0.29	0.25	0.31	0.35	0.33
Tasa por cada 100 mil mujeres	0.53	0.56	0.49	0.60	0.68	0.65

MUNICIPIO	REGISTROS					
	2011	2012	2013	2014	2015	*2016
Chalco	2	4	1	2	1	1
Chimalhuacán	4	5	0	1	5	3
Cuautitlán Izcalli	5	5	1	5	4	3
Ecatepec de Morelos	1	7	3	3	7	13
Ixtapaluca	5	1	2	3	1	4
Naucalpan de Juárez	3	2	0	2	2	4
Nezahualcóyotl	7	1	2	3	3	2
Tlalnepantla de Baz	4	4	4	7	2	2
Toluca	3	3	4	9	3	2
Tultitlán	2	2	1	4	0	0
Valle de Chalco Solidaridad	2	2	0	1	3	1
TOTAL	38	36	18	40	31	35

HOMICIDIO DOLOSO DE MUJERES ENERO DE 2011 A SEPTIEMBRE DE 2016

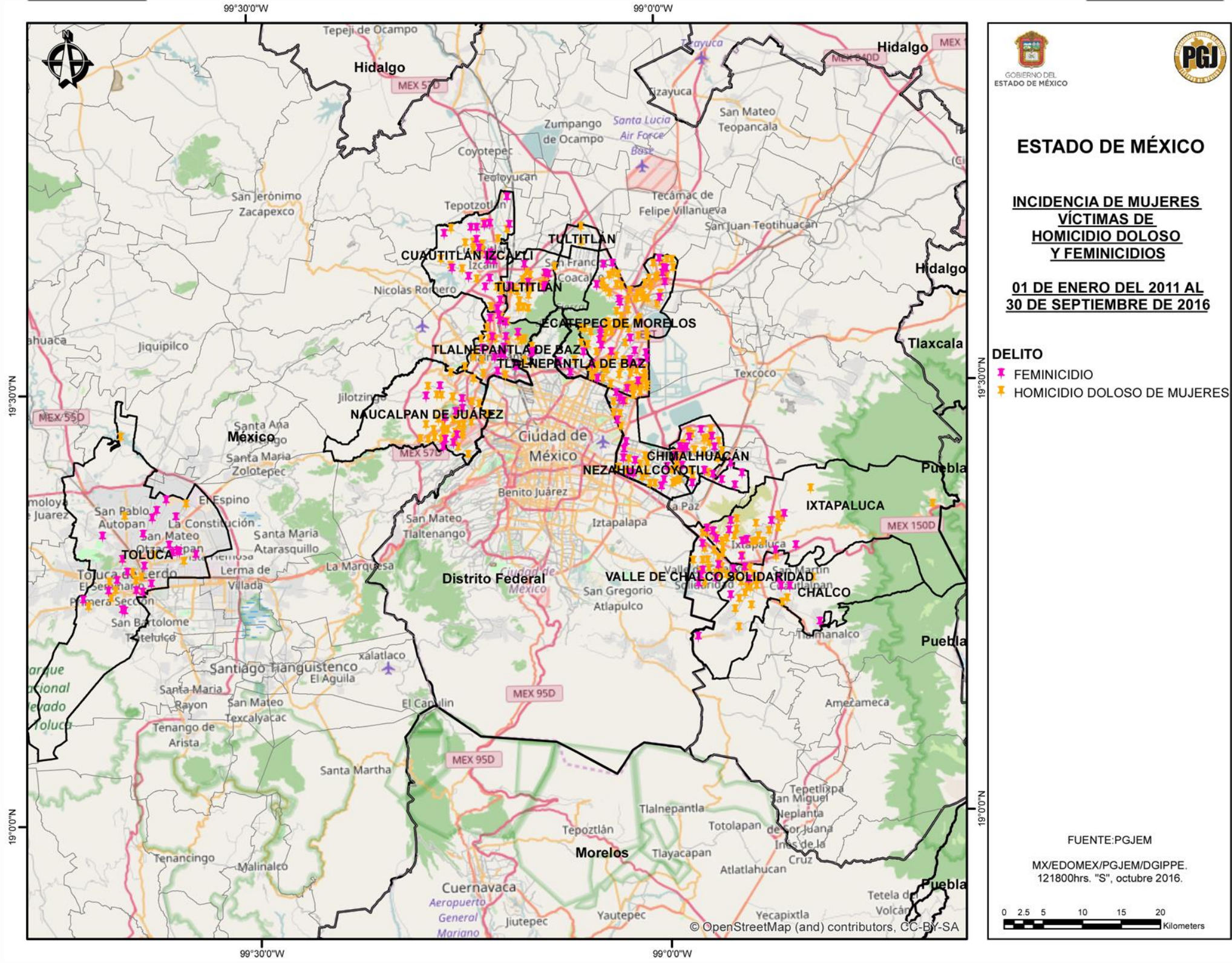


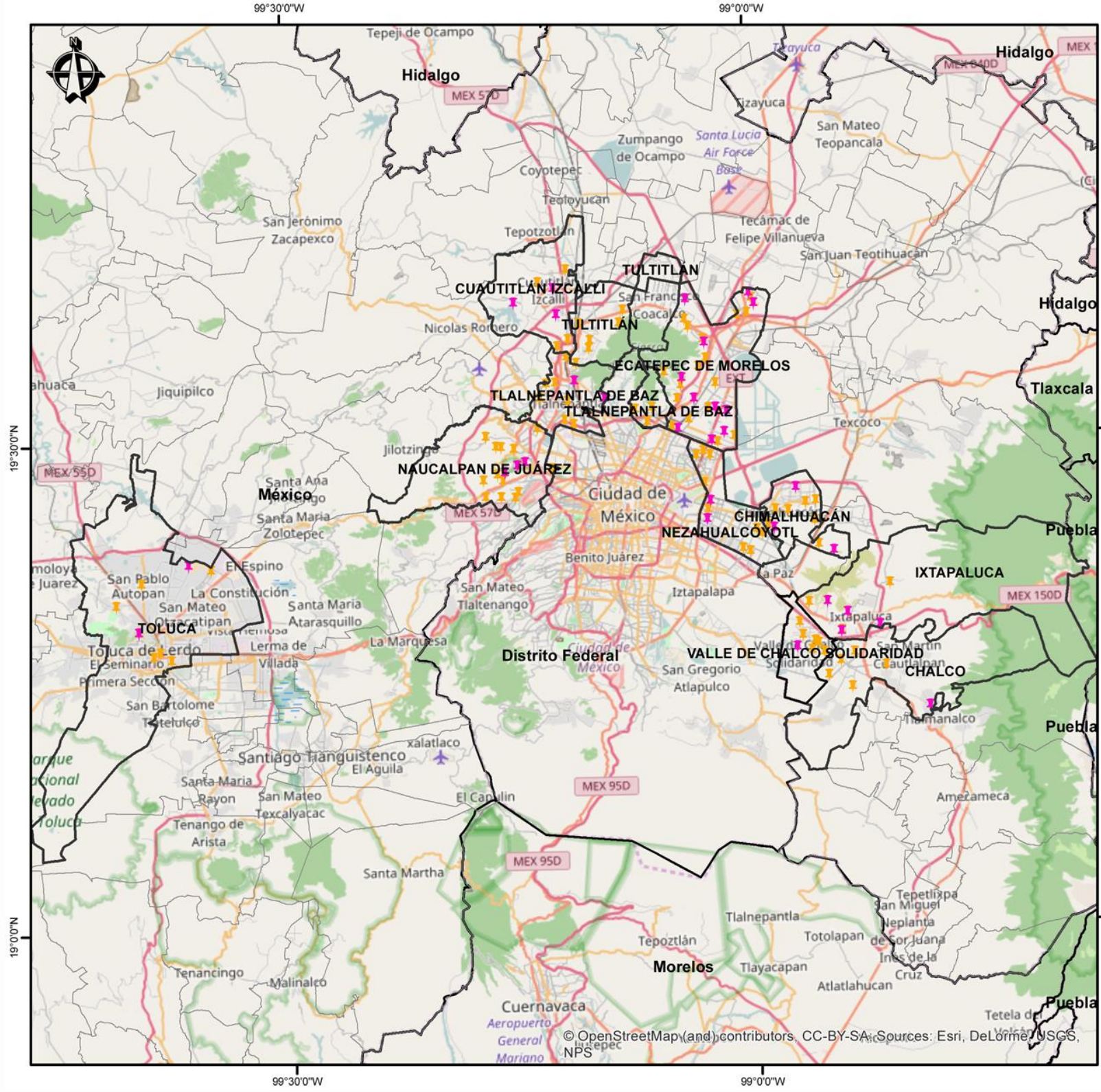
	REGISTROS					
	2011	2012	2013	2014	2015	*2016
Estado de México	175	216	224	184	278	191
Tasa por cada 100 mil habitantes	1.10	1.34	1.37	1.11	1.65	1.12
Tasa por cada 100 mil mujeres	2.16	2.62	2.68	2.16	3.22	2.18

MUNICIPIO	REGISTROS					
	2011	2012	2013	2014	2015	*2016
Chalco	8	8	18	3	13	7
Chimalhuacán	7	7	10	11	22	9
Cuautitlán Izcalli	6	8	7	8	11	4
Ecatepec de Morelos	16	38	43	34	56	21
Ixtapaluca	9	9	5	4	9	4
Naucalpan de Juárez	8	8	9	9	16	15
Nezahualcóyotl	24	14	30	16	22	14
Tlalnepantla de Baz	5	11	6	9	17	12
Toluca	3	9	6	2	9	8
Tultitlán	5	8	9	6	2	8
Valle de Chalco Solidaridad	10	7	8	7	6	7
TOTAL	101	127	151	109	183	109

Cifras susceptibles a sufrir reclasificación del delito.

*Cifras correspondientes al periodo de Enero a Septiembre del 2016.








ESTADO DE MÉXICO

**INCIDENCIA DE MUJERES
VÍCTIMAS DE
HOMICIDIO DOLOSO
Y FEMINICIDIOS**

**01 DE ENERO AL
30 DE SEPTIEMBRE DE 2016**

DELITO

- ★ FEMINICIDIO
- ★ HOMICIDIO DOLOSO DE MUJERES

FUENTE: PGJEM
MX/EDOMEX/PGJEM/DGIPPE.
121800hrs. "S", octubre 2016.

0 2.5 5 10 15 20



Kilometers